

# MODIFICATION DU MOT DE PASSE AU CLOUD SOFT33 APRÈS EXPIRATION

## 1 INTRODUCTION

Cette procédure décrit les actions à effectuer pour modifier votre mot de passe sur votre espace cloud (serveur) Soft33 si celui-ci est expiré.

Par sécurité, le système exige une modification de votre mot de passe au minimum une fois par an.

Si votre mot de passe n'est pas expiré mais que vous souhaitez le modifier, veuillez suivre la procédure « [Changer le mot de passe de la connexion cloud Soft33](#) ».

## 2 CONNEXION AU PORTAIL ET CHANGEMENT DU MOT DE PASSE

- Ouvrir un navigateur web
- Aller sur le site web ou cliquez sur le lien suivant: <https://cloud.soft33.be/password.aspx>

Accès Bureau à distance par le Web

**33** Soft33  
Connexions aux programmes RemoteApp et aux services Bureau à distance

Aide

Domaine\Nom d'utilisateur :

Mot de passe :

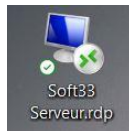
Sécurité  
Avertissement : en vous connectant à cette page, vous confirmez que cet ordinateur se conforme à la stratégie de sécurité de Soft33.

S'inscrire

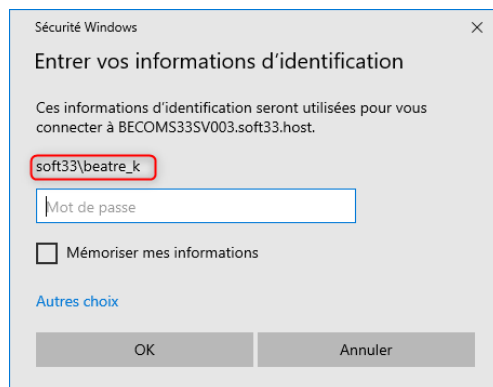
Pour vous protéger contre les accès non autorisés, votre session Accès Bureau à distance par le Web expirera automatiquement après une période d'inactivité. Si votre session se termine, actualisez votre navigateur et reconnectez-vous.

Windows Server 2019 Microsoft

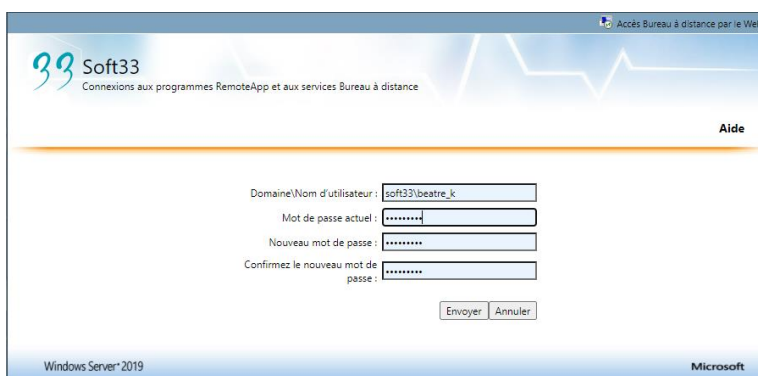
- Entrer le nom d'utilisateur précédé de « soft33\ » comme indiqué ci-dessous, et votre mot de passe actuel.
  - o Il est possible de vérifier le nom d'utilisateur sur la fenêtre de connexion au serveur
  - o Double-cliquer sur l'icône de connexion au serveur



- o Le nom d'utilisateur apparait, il s'agit généralement de votre nom, d'un underscore et de la première lettre de votre nom le tout précédé de « soft33\ »



- Un message indiquant que le mot de passe a expiré apparait.
- Cliquer sur « Cliquer ici pour changer le mot de passe » et choisir un nouveau mot de passe.
  - ! Ce mot de passe doit comporter au minimum 7 caractères, composés de lettres, de chiffres et d'un caractère spécial tel que « @ » ou « ! ».
- Cliquer sur « Envoyer » pour continuer.



- Lorsque le mot de passe a été changé avec succès, le message : « Votre mot de passe a été modifié avec succès. » apparait.
- Appuyer sur « OK ». Votre nouveau mot de passe est alors actif.